

Série imageRUNNER ADVANCE DX C5800

PRODUCTIVITÉ ÉLEVÉE GRÂCE AUX PÉRIPHÉRIQUES MULTIFONCTIONS A3 COULEUR SÉCURISÉS



Canon uniFLOW Online
Outstanding Cloud Output Management Solution

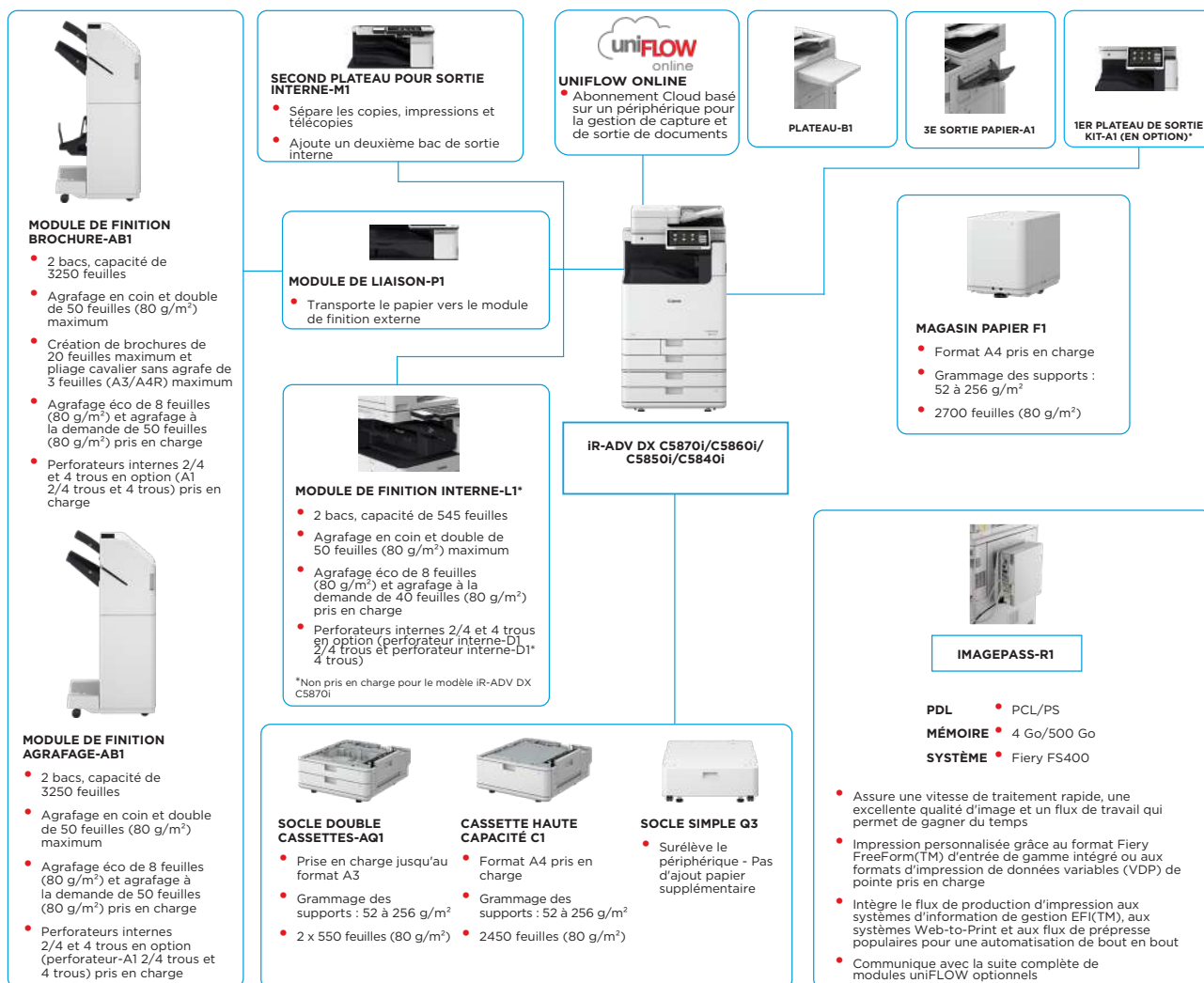


Canon uniFLOW Online
Outstanding Cloud Output Management Solution



New to the Line

PRINCIPALES OPTIONS DE CONFIGURATION



Cette configuration n'est fournie qu'à des fins d'illustration. Pour obtenir une liste complète des options et connaître les relations de compatibilité exactes, veuillez consulter le [configurateur de produits en ligne](#).

La plate-forme de micrologiciels unifiée (UFP) garantit la disponibilité des dernières mises à jour de fonctionnalités et de protection, pour une expérience utilisateur améliorée dans l'ensemble du portefeuille IR ADVANCE DX.

*Afin de préserver l'environnement et réaliser des économies sur les matières premières requises pour les plastiques, le 1er Kit-A1 de bac à copies est en option.

CARACTÉRISTIQUES TECHNIQUES Série imageRUNNER ADVANCE DX C5800

UNITÉ PRINCIPALE	Multifonction laser couleur A3	Polices	Polices PS : 136 polices Roman Polices PCL : 93 polices Roman, 10 polices Bitmap, 2 polices OCR, Andale Mono WT, J/K/S/T* (japonais, coréen, chinois simplifié et chinois traditionnel), polices de code-barres*2 * Le jeu de police de caractères international PLC-A1 en option est requis. ** Le kit d'impression de codes-barres-D1 en option est requis.
Type d'appareil	Impression, copie, numérisation, envoi, stockage et télécopie optionnelle	 Fonctionnalités d'impression	Impression sécurisée, filigrane sécurisée, en-tête/pied de page, mise en page, impression recto verso, formats/ orientations de papier assortis, panneaux avant/arrière, réduction d'encre, impression au format affiche, impression en attente forcée, date d'impression, impression planifiée, impression à l'aide d'une imprimante virtuelle
Fonctions de base	Processeur double cœur 1,8 GHz	Système d'exploitation	UFRIL : Windows® 8.1/10/Server 2012/Server 2012 R2/ Server 2016/Server 2019, Mac OS X (10.11 ou version ultérieure) PCL : Windows® 8.1/10/Server 2012/Server 2012 R2/ Server 2016/Server 2019 PS : 8.1/10/Server 2012/Server 2012 R2/Server 2016/ Server 2019, Mac OS X (10.11 ou version ultérieure) PPD : Windows® 8.1/10, Mac OS X (10.10 ou version ultérieure) Logiciel McAfee Embedded Control À compter d'octobre 2020
Processeur	Écran tactile LCD couleur WSVGA TFT 10,1 pouces (inclinaison jusqu'à 90°)	CARACTÉRISTIQUES DE COPIE	
Panneau de configuration	Standard : 5 Go de RAM	Vitesse de copie (noir et blanc/couleur)	iR-ADV DX C5870i jusqu'à 70 ppm (A4, A5*, A5R, A6R), jusqu'à 36 ppm (A3), jusqu'à 42 ppm (A4R)
Mémoire	Standard : (SSD) 256 Go, En option : (SSD) 256 Go, 1 To	* Recto uniquement	iR-ADV DX C5860i jusqu'à 60 ppm (A4, A5*, A5R, A6R), jusqu'à 32 ppm (A3), jusqu'à 36 ppm (A4R)
Stockage	RÉSEAU Standard : 1000Base-T/100Base-TX/10Base-T, sans fil LAN (IEEE 802.11 b/g/n) ; Optionnel : NFC, Bluetooth basse consommation		iR-ADV DX C5850i jusqu'à 50 ppm (A4, A5*, A5R, A6R), jusqu'à 27 ppm (A3), jusqu'à 30 ppm (A4R)
Connexion d'interface	AUTRES Standard : 1 port USB 2.0 (hôte), 1 port USB 3.0 (hôte), 1 port USB 2.0 (périphérique) ; Optionnel : interface série, interface de contrôle de copie		iR-ADV DX C5840i jusqu'à 40 ppm (A4, A5*, A5R, A6R), jusqu'à 21 ppm (A3), jusqu'à 24 ppm (A4R)
Capacité d'alimentation papier (A4, 80 g/m²)	Standard : 1200 feuilles 1 bac multifonction de 100 feuilles 2 cassettes papier de 550 feuilles, Maximum : 6350 feuilles (avec unité d'alimentation de la cassette haute capacité-C1 et magasin papier-F1)	Temps de sortie de la première copie (A4, noir et blanc/couleur)	iR-ADV DX C5870i : Env. 2,7/3,7 secondes maximum iR-ADV DX C5860i : Env. 2,9/4,2 secondes maximum iR-ADV DX C5850i : Env. 3,4/4,9 secondes maximum iR-ADV DX C5840i : Env. 4,1/6,1 secondes maximum
Capacité papier maximum en sortie (A4, 80 g/m²)	Maximum : 3450 feuilles (avec module de finition agrafage-ABI ou module de finition brochure-ABI et 3e kit du bac à copies-A1)	Résolution de copie (ppp)	600 × 600
Options de finition	Assemblage, groupage, décalage, agrafage, piqûre à cheval, perforation, agrafage éco, agrafage à la demande * Les fonctionnalités de finition varient en fonction des options connectées.	Copies multiples	Jusqu'à 999 copies
Supports pris en charge	Bac multifonctions : fin, ordinaire, recyclé, couleur, épais, couché, calque, machine, transparent, étiquette, pré-perforé, en-tête, onglet, enveloppe Cassette papier (cassette supérieure) : fin, ordinaire, recyclé, couleur, épais, machine, transparent, pré-perforé, en-tête, enveloppe* *Le module d'alimentation d'enveloppes (standard) est requis.	Densité de copie	Automatique ou Manuelle (9 niveaux) Zoom variable : 25 à 400 % (incrément de 1%) Réduction/agrandissement prédéfini : 25 %, 50 %, 70 %, 100 % (1:1), 141 %, 200 %, 400 %
Formats de supports pris en charge	Bac multifonctions : Format standard : SRA3, A3, A4, A4R, A5, A5R, A6R, B4, B5, B5R Format personnalisé : 98,0 × 139,7 mm à 320,0 × 457,2 mm Format libre : 98,0 × 139,7 mm à 320,0 × 457,2 mm Enveloppes : COM 10 (N° 10), Monarch, DL, ISO-C5 Format personnalisé d'enveloppe : 98,0 × 90,0 mm à 320,0 × 457,2 mm Cassette supérieure : Format standard : A4, A5, A5R, A6R, B5 Format personnalisé : 98 × 148 mm à 297 × 215,9 mm Enveloppes : COM10 (No.10), Monarch, DL, ISO-C5 Cassette inférieure : Format standard : A3, A4, A4R, A5, A5R, A6R, B4, B5, B5R Format personnalisé : 98,0 × 148,0 mm à 304,8 × 457,2 mm Enveloppes : COM10 (No.10), Monarch, DL, ISO-C5	Agrandissement	Rapports R/A prédéfinis par zone, recto verso, réglage de densité, sélection du type d'original, mode d'interruption, livre sur deux pages, original recto verso, création de tâche, N sur 1, ajouter une couverture, insérer des feuilles, originaux de formats différents, numérotation des pages, numérotation des copies, netteté, effacer le cadre, filigrane sécurisé, date d'impression, gouttière, imprimer et vérifier, négatif/positif, répétition d'images, fusionner blocs de tâches, image miroir, stocker dans boîte de réception, superposer l'image, copie de carte d'identité, suppression des pages vierges, original format libre, mode couleur, copie réservée, copier l'échantillon
Grammages pris en charge	Bac multifonctions : 52 à 300 g/m ² Cassette papier (supérieure/inférieure) : 52 à 256 g/m ² Recto verso : 52 à 256 g/m ²	Fonctions de copie	Chargement automatique de documents recto verso en un seul passage* [recto verso et recto verso (automatique)] * Fonction de détection d'alimentation de feuilles multiples prise en charge. Jusqu'à 200 feuilles
Temps de préchauffage	Mode Démarrage rapide : 4 secondes maximum* *Temps de mise sous tension du périphérique jusqu'à ce que l'icône de copie s'affiche et soit activée pour fonctionner sur l'écran tactile. En mode veille : 7 secondes ou moins (iR-ADV DX C5870i) 6 secondes ou moins (iR-ADV DX C5860i/C5850i/C5840i) À partir de la mise sous tension : 6 secondes ou moins (avec le mode Démarrage rapide)* * Temps de mise sous tension du périphérique, jusqu'à ce qu'il soit prêt pour la copie (hors réservation d'impression).	SPÉCIFICATIONS DE NUMÉRISATION	
Dimensions (L × P × H)	iR-ADV DX C5870i/C5860i/C5850i/C5840i : 620 × 722 × 937 mm	Type	
Espace requis pour l'installation (L × P)	iR-ADV DX C5870i/C5860i/C5850i/C5840i : Base : 1138 × 1162 mm (couvercle droit ouvert avec bac multifonction déplié + tiroirs des cassettes ouverts) Entièrement configuré : 1866 × 1162 mm (module de finition agrafage-ABI/module de finition brochure-ABI avec bac déplié + magasin papier-F1 + tiroirs des cassettes ouverts)	Capacité papier du chargeur de documents (80 g/m²)	Vitre : feuille, livre et objets 3D Grammage des supports pour le chargeur de documents : Numérisation recto : 38 à 220 g/m ² (noir et blanc/couleur) Numérisation recto verso : 38 à 220 g/m ² (noir et blanc/couleur) * Les grammages pris en charge du format A6R ou inférieur sont compris entre 50 et 220 g/m ² .
Poids	iR-ADV DX C5870i : env. 108 kg (toner ordinaire compris) iR-ADV DX C5860i/C5850i : env. 105 kg (toner ordinaire compris) iR-ADV DX C5840i : env. 104 kg (toner ordinaire compris)	Originaux et grammages pris en charge	Taille de numérisation de la plaque : 297,0 × 431,8 mm Taille du support pour le chargeur de documents : A3, A4, A4R, A5, A5R, A6R, B4, B5, B5R, B6R Formats personnalisés : 70 × 139,7 mm à 304,8 × 431,8 mm
SPÉCIFICATIONS D'IMPRESSION		Formats de supports pris en charge	
Vitesse d'impression (noir et blanc/couleur)	iR-ADV DX C5870i jusqu'à 70 ppm (A4, A5*, A5R, A6R), jusqu'à 36 ppm (A3), jusqu'à 42 ppm (A4R)	Vitesse de numérisation (ipm : noir et blanc/couleur ; A4)	Numérisation recto : 135/135 (300 × 300 ppp, envoi), 80/80 (600 × 600 ppp, copie), Numérisation recto verso : 270/270 (300 × 300 ppp, envoi), 160/90 (600 × 600 ppp, copie)
* Recto uniquement		Résolution de numérisation (ppp)	Numérisation pour copie : 600 × 600 Numérisation pour envoi : (Push) 600 × 600 (SMB/FTP/ WebDAV/IFAX), (Pull) 600 × 600 Numérisation pour télécopie : 600 × 600
	iR-ADV DX C5860i jusqu'à 60 ppm (A4, A5*, A5R, A6R), jusqu'à 32 ppm (A3), jusqu'à 36 ppm (A4R)	Spécifications de numérisation « Pull »	Color Network ScanGear2. Pour TWAIN et WIA Systèmes d'exploitation pris en charge : Windows® 8.1/10/ Server 2012/Server 2012 R2/Server 2016 À compter de mars 2020
	iR-ADV DX C5850i jusqu'à 50 ppm (A4, A5*, A5R, A6R), jusqu'à 27 ppm (A3), jusqu'à 30 ppm (A4R)	Méthode de numérisation	Numérisation « Push », numérisation « Pull », numérisation vers boîte, numérisation vers espace avancé, numérisation vers le réseau, numérisation vers clé USB, numérisation vers des appareils mobiles, numérisation vers le Cloud (uniFLOW Online - Optionnel)
	iR-ADV DX C5840i jusqu'à 40 ppm (A4, A5*, A5R, A6R), jusqu'à 21 ppm (A3), jusqu'à 24 ppm (A4R)	CARACTÉRISTIQUES D'ENVOI	
Résolution d'impression (ppp)	1200 × 1200	Destination	Standard : e-mail/télécopie Internet (SMTP), SMB3.0, FTP, WebDAV, boîte aux lettres Optionnel : télécopieur Super G3, Fax IP
Langages PDL	Standard : UFR II, PCL6, Adobe® PostScript® 3™	Carnet d'adresses	LDAP (2000) / Local (1600) / Numérotation rapide (200)
Impression directe	Types de fichiers pris en charge : PDF, EPS, TIFF/JPEG et XPS AirPrint, Mopria, Universal Print de Microsoft Canon PRINT Business et uniFLOW Online (en option) Une gamme de logiciels et de solutions MEAP est disponible pour assurer l'impression depuis des appareils mobiles et connectés à Internet et depuis des services Cloud, selon vos besoins. Contactez votre représentant commercial pour plus d'informations.	Résolution d'envoi (ppp)	Push : jusqu'à 600 × 600 Pull : jusqu'à 600 × 600
Impression depuis des périphériques mobiles et via le Cloud		Protocole de communication	Fichier : FTP(TCP/IP), FTPS (FTP crypté), SMB3.0 (TCP/IP), WebDAV Messagerie électronique/i-Fax : SMTP, POP3

CARACTÉRISTIQUES TECHNIQUES Série imageRUNNER ADVANCE DX C5800

Format du fichier	TIFF, JPEG, PDF (couleur limitée, compact, consultable, appliquer politique, optimisation pour le Web, PDF/A-1b, tracé et lissage, crypté, signature de périphérique, signature de l'utilisateur), XPS (compact, consultable, signature de périphérique, signature de l'utilisateur), Office Open XML (PowerPoint, Word)	SPÉCIFICATIONS ENVIRONNEMENTALES	
Fonctions d'envoi universel	Sélection du type d'original, original recto verso, livre sur deux pages, originaux de formats différents, réglage de densité, netteté, taux de reproduction, effacer le cadre, création de tâche, envoi différé, aperçu, notification de fin de tâche, nom de fichier, objet/message, répondre à, priorité e-mail, rapport TX, orientation du contenu de l'original, suppression des pages vierges	Environnement d'utilisation	Température : 10 à 30 °C Humidité : 20 à 80 % d'humidité relative 220 à 240 V 50/60 Hz, 6 A
SPÉCIFICATIONS DE TÉLÉCOPIE	(En option)	Alimentation	Maximum : Env. 2000 W (iR-ADV DX C5870i) Env. 1800 W (iR-ADV DX C5860i/C5850i/C5840i) Copie (avec numérisation continue DADF) : environ 943 W ^{*1} En attente : environ 53,4 W ^{*1} Mode veille : environ 0,8 W ^{*2}
Nombre maximum de lignes de connexion	2 (2e ligne en option)	Consommation électrique	*1 Valeur de référence : mesure d'une unité *2 Le mode 0,8 W n'est pas disponible dans toutes les circonstances en raison de certains paramètres.
Débit de modem	Super G3 : 33,6 Kbit/s G3 : 14,4 kbit/s	Niveaux sonores (noir et blanc/couleur)	Consommation électrique typique (TEC)* : iR-ADV DX C5870i : 0,86 kWh iR-ADV DX C5860i : 0,71 kWh iR-ADV DX C5850i : 0,58 kWh iR-ADV DX C5840i : 0,46 kWh * Conformément à USA Energy Star 3.0
Méthode de compression	MH, MR, MMR, JBIG		Niveau de puissance sonore (LwA,m) En fonctionnement (noir et blanc) (recto)
Résolution (ppp)	400 × 400 (ultra-fin), 200 × 400 (très fin), 200 × 200 (fin), 200 × 100 (normal)		iR-ADV DX C5870i : 66 dB*, Kv 3 dB* iR-ADV DX C5860i : 64 dB*, Kv 3 dB* iR-ADV DX C5850i : 62 dB*, Kv 3 dB* iR-ADV DX C5840i : 61 dB*, Kv 3 dB*
Taille d'envoi/de réception	Envoi : A3, A4, A4R, A5 ^{*1} , A5R ^{*1} , B4, B5 ^{*2} , B5R ^{*1} Réception : A3, B4, A4, A4R, A5R, B5, B5R ^{*1} Envoi au format A4 ^{*2} Envoi au format B4 court		*Valeur de référence : mesure d'une seule unité avec la norme ISO7779 ; description conforme à ISO9296 (2017)
Mémoire de TÉLÉCOPIE	Jusqu'à 30.000 pages (2000 tâches)		Pression sonore (LpAm) Position du spectateur : En fonctionnement (noir et blanc/couleur) (recto)
Numérotation rapide	Max. 200		iR-ADV DX C5870i : 52 dB*/52 dB* iR-ADV DX C5860i : 50 dB*/51 dB* iR-ADV DX C5850i : 48 dB*/49 dB* iR-ADV DX C5840i : 47 dB*/47 dB*
Numérotation groupée/destinations	Max. 199 numérotations		Mode veille économie d'énergie iR-ADV DX C5870i/C5860i/C5850i : 23 dB*
Diffusion séquentielle	Max. 256 adresses		*Valeur de référence : mesure d'une seule unité avec la norme ISO7779 ; description conforme à ISO9296 (2017)
Sauvegarde de mémoire	Oui		Blue Angel
Fonctions de télécopie	Nom de l'expéditeur (TTI), sélection de la ligne téléphonique (lors de l'envoi d'une télécopie), envoi direct, envoi différé, aperçu, notification de fin de tâche, rapport TX, interrompre la transmission, diffusion séquentielle, envoi mot de passe/sous-adresse, boîte aux lettres confidentielle, journal 2 sur 1	Normes	
SPÉCIFICATIONS DE STOCKAGE		CONSOMMABLES	
Boîte aux lettres (nombre pris en charge)	100 boîtes de réception utilisateur, 1 boîte mémoire RX, 50 boîtes fax confidentielles Maximum 10.000 pages (2000 tâches) stockées	Cartouches de toner	Toner C-EXV 58 N/C/M/J Toner C-EXV 58L C/M/J
Espace avancé	Protocole de communication : SMB ou WebDAV PC client pris en charge : Windows® 8.1/10 Connexions simultanées (max.) : SMB : 64, WebDAV : 3	Autonomie du toner (Estimation basée sur une couverture de 5 %)	Toner C-EXV 58 N : 71.000 pages Toner C-EXV 58 C/M/J : 60.000 pages Toner C-EXV 58L C/M/J : 26.000 pages
Espace disque disponible pour Espace avancé	Standard : 16 Go (Avec option : max. 480 Go)	GESTION DU LOGICIEL ET DE L'IMPRIMANTE	Pour en savoir plus, consultez notre site Web https://www.canon-europe.com/business/
Fonctions Espace Avancé :	Authentification de connexion pour espace avancé, fusion de tri, impression de fichiers PDF avec mot de passe, prise en charge d'ImageWARE Secure Audit Manager, recherche, aperçu de fichier, gestion de l'authentification, ouvert au public, URI TX, sauvegarde/restauration	Suivi et rapports	Gestionnaire de connexion universel (ULM) uniFLOW Online Express*
SPÉCIFICATIONS DE SÉCURITÉ		Outils de gestion à distance	* Pour plus d'informations, consultez uniFLOW Online Express
Authentification et Contrôle d'accès (Activation requise)	Authentification de l'utilisateur (connexion par image, connexion par image et par code PIN, connexion par carte), connexion par nom d'utilisateur et par mot de passe, connexion au niveau des fonctions, connexion par mobile), authentification par ID de service (connexion par ID de service et code PIN, connexion au niveau des fonctions), uniFLOW Online Express (connexion par code PIN, connexion par image, connexion par image et par code PIN, connexion par carte, connexion par carte et par code PIN, connexion par nom d'utilisateur et par mot de passe, connexion par ID de service et code PIN, connexion au niveau des fonctions), système de gestion d'accès (contrôle d'accès) * Les lecteurs de carte sont en option, veuillez vous reporter à la section Accessoires matériels	Logiciel de numérisation	iWEMC eMaintenance Système de diffusion de contenu
Sécurité des documents	Sécurité d'impression (impression sécurisée, impression sécurisée cryptée, impression en attente forcée, impression sécurisée uniFLOW [®]), Sécurité de réception des données (Boîte fax confidentielle, Transfert automatique des documents reçus), Sécurité de numérisation (PDF crypté, PDF/XPS avec signature de périphérique, PDF/XPS avec signature utilisateur, intégration d'Adobe LiveCycle® Rights Management ES2.5), sécurité de la boîte (messagerie protégée par mot de passe, contrôle d'accès à l'espace avancé), sécurité d'envoi des données (paramètre de demande de saisie de mot de passe par transmission, restriction des fonctions d'envoi d'e-mails/de fichiers, confirmation du numéro de télécopie, autorisation/restriction des transmissions de pilotes de télécopie, autorisation/restriction d'envoi depuis l'historique, prise en charge S/MIME), suivi de documents (filigrane sécurisé) ^{*1} Nécessite uniFLOW Online / uniFLOW	Outils d'optimisation	Network ScanGear
Sécurité réseau	TLS 1.3, IPSec, authentification IEEE802.1X, SNMP V3.0, fonctionnalité de pare-feu (filtrage d'adresses IP/MAC), prise en charge double réseau (LAN filaire/LAN sans fil, LAN câblé/LAN câblé), désactivation des fonctions inutilisées (activation/désactivation des protocoles/applications, activation/désactivation de l'interface utilisateur distante, activation/désactivation de l'interface USB), séparation du télécopieur G3 du réseau local, séparation du port USB du réseau local, interdiction de l'exécution de fichiers stockés dans la Boîte avancée du multifonction, numérisation et envoi, problèmes de virus pour la réception de messages électroniques	Plate-forme	Outil de configuration des pilotes Canon
Sécurité du périphérique	Protection des données du SSD (cryptage des données du SSD (validation FIPS140-2), verrouillage du SSD, initialisation standard du disque du SSD, module TPM 2.0 (Trusted Platform Module), fonction de masquage du journal des tâches, protection de l'intégrité du logiciel de l'appareil multifonction, vérification de l'intégrité du logiciel de l'appareil multifonction (vérification du système au démarrage, détection d'intrusion d'exécution), HDC-PP [*] * La certification suivra le lancement de cette série	Publication de documents	MEAP (Multifunctional Embedded Application Platform) Kofax PowerPDF Advanced (en option)
Gestion et audit du périphérique	Mot de passe administrateur, gestion des certificats numériques et des clés, journal d'audit, Coopération avec le système d'audit externe de la sécurité (Security Information and Event Management), journalisation des données d'image, paramétrage de la politique de sécurité	CARACTÉRISTIQUES DU CONTRÔLEUR D'IMPRESSION FIERY (INTÉGRÉ)	Pour connaître toutes les spécifications et options, veuillez consulter le site Web de Canon Optionnel sur tous les modèles imagePASS-R1 (intégré) 1200 × 1200, 600 × 600
		Nom	Adobe PS3, PCL6
		Résolution d'impression (ppp)	4 Go (1 x 4 Go) 500 Go (SATA) Intel Pentium G4400 (3,3 GHz) FS400
		Langage(s) de description de page	
		Mémoire	
		Disque dur	
		Vitesse du processeur	
		Système	
		OPTIONS D'ALIMENTATION PAPIER	
		Socle double cassettes-AQ1	Capacité papier : 2 × 550 feuilles (80 g/m ²) Type de papier : fin, ordinaire, recyclé, couleur, épais, machine, transparent, pré-perforé, en-tête Format de papier : A3, A4, A4R, A5, A5R, A6R, B4, B5, B5R Format personnalisé : 98,0 × 148,0 mm à 304,8 × 457,2 mm
		Socle cassette haute capacité-C1	Grammage : 52 à 256 g/m ² Dimensions (L × P × H) : 620 × 660 × 251 mm (fixation sur l'unité principale) Poids : environ 22 kg
		Magasin papier-F1	Capacité papier : 2450 feuilles (80 g/m ²) Type de papier : fin, ordinaire, recyclé, couleur, épais, machine, pré-perforé, en-tête Format : A4 Grammage : 52 à 256 g/m ² Dimensions (L × P × H) : 620 × 660 × 251 mm (fixation sur l'unité principale) Poids : environ 29 kg
		OPTIONS DE SORTIE*	Capacité papier : 2700 feuilles (80 g/m ²) Type de papier : fin, ordinaire, couleur, recyclé, épais, pré-perforé Format papier : A4, B5 Grammage : 52 à 256 g/m ² Dimensions (L × P × H) : 344 × 630 × 440 mm (fixation sur l'unité principale) Poids : environ 31 kg
		1er plateau de réception copiers. kit-A1	*La capacité papier peut varier en fonction du format/type de papier.
			Capacité (avec du papier 80 g/m ²) : A4, A5, A5R, A6R, B5 : 250 feuilles SRA3, A3, A4R, B4, B5R : 100 feuilles Grammage : 52 à 300 g/m ²

CARACTÉRISTIQUES TECHNIQUES Série imageRUNNER ADVANCE DX C5800

Plateau de réception interne pour double réceptions-M1

Capacité du bac (avec du papier 80 g/m²)
Bac supérieur : A4, A5, A5R, A6R, B5 : 100 feuilles
SRA3, A3, A4R, B4, B5R : 50 feuilles
Bac inférieur : A4, A5, A5R, A6R, B5 : 100 feuilles
SRA3, A3, A4R, B4, B5R : 100 feuilles

Grammage : 52 à 300 g/m²
Dimensions (L x P x H) : 428 x 405 x 88 mm
Poids : environ 0,7 kg

3e Sortie papier (côté droit) Kit-A1

Capacité (avec du papier 80 g/m²) :
A4, A5R, B5 : 100 feuilles
A3, A4R, B4, B5R : 75 feuilles
Grammage : 52 à 300 g/m²
Dimensions (L x P x H) : 442 x 373 x 176 mm (fixation sur l'unité principale, bac déplié)
Poids : 0,5 kg

Module de finition interne L1 (Non pris en charge pour le modèle IR-ADV DX C5870)

Capacité des bacs (avec du papier 80 g/m²) :
Bac supérieur : SRA3, A3, A4, A4R, A5, A5R, A6R, B4, B5, B5R : environ 45 feuilles
Bac inférieur : A4, A5, A5R, B5 : env. 500 feuilles,
SRA3, A3, A4R, B4, B5R : 250 feuilles,
A6R : 30 feuilles
Enveloppe : 10 feuilles

Grammage : 52 à 300 g/m²
Emplacement des agrafes : en coin, deux points
Capacité de l'agrafeuse : (papier de 52 à 90 g/m²)
A4, B5 : 50 feuilles
A4R : 40 feuilles
A3, B4 : 30 feuilles
Agrafese éco* :
A4, B5 : 10 feuilles (52 à 64 g/m²)
8 feuilles (65 à 81,4 g/m²)
6 feuilles (82 à 105 g/m²)
A3, B4 : 5 feuilles (52 à 64 g/m²)
4 feuilles (65 à 81,4 g/m²)
3 feuilles (82 à 105 g/m²)

Agrafage à la demande : 40 feuilles (80 g/m²)
Dimensions (L x P x H) : 743 x 525 x 225 mm (fixation sur l'unité principale, bac déplié)
Poids : environ 9,1 kg

* Les grands formats A3/B4 seront pris en charge à partir de mars 2021 lorsqu'une mise à jour du micrologiciel sera appliquée :

A3* : 10 feuilles (52 à 64 g/m²)
8 feuilles (65 à 81,4 g/m²)
6 feuilles (82 à 105 g/m²)

Module de finition agrafage-AB1

(Nécessite le module de liaison-P1)
Capacité des bacs (avec du papier 80 g/m²) :
Bac supérieur* : A4, A5, A5R, A6R, B5 : env. 250 feuilles,
SRA3, A3, A4R, B4, B5R : env. 125 feuilles
Bac inférieur : A4, A5, A5R, B5 : 3000 feuilles,
SRA3, A3, A4R, B4, B5R : 1500 feuilles,
A6R : 250 feuilles
Enveloppes : Monarch : 30 feuilles,
COM10 (No° 10), DL, ISO-C5 : 100 feuilles

Grammage du papier :
Bac supérieur : 52 à 256 g/m²,
Bac inférieur : 52 à 300 g/m²
Emplacement des agrafes : en coin, deux points
Capacité de l'agrafeuse : (52 à 90 g/m²)

A4, B5 : 50 feuilles
A4R : 40 feuilles
A3, B4 : 30 feuilles
Agrafese éco* :
A4 : 10 feuilles (52 à 64 g/m²)
8 feuilles (65 à 81,4 g/m²)
6 feuilles (82 à 105 g/m²)
A3 : 5 feuilles (52 à 64 g/m²)
4 feuilles (65 à 81,4 g/m²)
3 feuilles (82 à 105 g/m²)

Agrafage à la demande : 50 feuilles (52 à 90 g/m²)
Dimensions (L x P x H) : 637 x 623 x 1142 mm
(bac déplié)
Poids : environ 31 kg

* Les grands formats A3 seront pris en charge à partir de mars 2021 lorsqu'une mise à jour du micrologiciel sera appliquée

A3* : 10 feuilles (52 à 64 g/m²)
8 feuilles (65 à 81,4 g/m²)
6 feuilles (82 à 105 g/m²)

Module de finition brochure-AB1

(Nécessite le module de liaison-P1)
(Inclut les caractéristiques d'agrafage de base du module de finition agrafage-AB1 ci-dessus.)
Format papier pris en charge pour la piquère à cheval : A3, A4R, B4
Capacité de l'agrafeuse pour la piquère à cheval :
20 feuilles x 10 ensembles (52 à 81,4 g/m²) (dont 1 page de garde d'entre 52 et 256 g/m²)
Capacité de pliage sans agrafe : jusqu'à 3 feuilles (52 à 105 g/m²)

Dimensions (L x P x H) : 637 x 623 x 1142 mm
(bac déplié)
Poids : environ 57 kg

(Nécessite le module de finition interne-L1)
Deux ou quatre trous
Grammages pris en charge pour la perforation : 52 à 300 g/m²

Formats pris en charge pour la perforation :
Deux trous : A3, A4, A4R, A5, B4, B5, B5R
Quatre trous : A3, A4

(Nécessite le module de finition interne-L1)
Quatre trous
Grammages pris en charge pour la perforation : 52 à 300 g/m²

Formats pris en charge pour la perforation :
Quatre trous : A3, A4, A4R, A5, B4, B5, B5R

(Nécessite le module de finition agrafage-AB1 ou le module de finition brochure-AB1)
Deux ou quatre trous
Grammages pris en charge pour la perforation : 52 à 300 g/m²

Formats pris en charge pour la perforation :
Deux trous : A3, A4, A4R, A5, B4, B5, B5R
Quatre trous : A3, A4

(Nécessite le module de finition agrafage-AB1 ou le module de finition brochure-AB1)
Quatre trous

Grammages pris en charge pour la perforation : 52 à 300 g/m²

Formats pris en charge pour la perforation :
Quatre trous : A3, A4, A4R, A5, B4, B5, B5R

Perforatrice interne 2/4 trous D1

(Non pris en charge pour le modèle IR-ADV DX C5870)

Perforatrice interne 4 trous D1

(Non pris en charge pour le modèle IR-ADV DX C5870)

Perforateur-A1 2/4 trous

Perforateur-A1 4 trous

ACCESSOIRES MATÉRIELS

Lecteurs de cartes

Plusieurs lecteurs de cartes disponibles, par exemple MiCard Plus.
Pour plus d'informations, veuillez contacter le bureau Canon de votre région.

Kit d'accessoires pour lecteur de carte de photocopie-B7
Boîtier de lecteur de cartes IC pour clavier numérique A1
Lecteur de carte magnétique-F1

Autres

Cache imprimante-M2
Module d'alimentation d'onglets-F1
Module de liaison-P1
Plateau-B1
Pavé numérique-A2

OPTIONS DE SÉCURITÉ

Sécurité des données

SSD-A1 256 Go
SSD-A1 1 To
Kit de mise en miroir de la mémoire A1

OPTIONS DU SYSTÈME ET DU

CONTRÔLEUR

Accessoires d'impression
Impression de codes-barres
Contrôleur EFI-Fiery
Options du contrôleur EFI-Fiery

Accessoires système

Jeu de polices de caractères international PLC-A1
Kit d'impression de codes-barres D1
imagePASS-R1
Licence Hot Folders
Fiery Compose
Fiery Impose
Fiery Impose et Compose
Kit NFC E2
Kit d'interface série-K3
Kit d'interface de commande de photocopie A1
Kit de connexion A3 pour Bluetooth LE
Carte télécopieur Super G3 AX1
Carte télécopieur 2e ligne Super G3-AX1
Kit télécopieur distant A1
Kit d'extension pour télécopie IP B1

Accessoires de télécopie

AUTRES OPTIONS

Accessoires d'accessibilité

Poignée d'accès du chargeur automatique de documents A1
Kit de commande vocale-G1
Kit d'utilisation vocale-D1

Consommables

Cartouche d'agrafes Y1 (2 x 2000 pièces)*
Agrafe-P1 (2 x 5000 pièces)

*Pour module de finition de brochure uniquement

Logiciels et solutions



Certifications et compatibilité



Canon France SAS
14 Rue Emile Borel
CS 28646
75809 PARIS CEDEX 17
Tél : 01 85 14 40 00
canon.fr

Canon Belgium NV/SA
Berkenlaan 3
1831 Diegem
Tel. 02-722 04 11
Fax 02-721 32 74
canon.be

Canon Luxembourg SA
Rue des Joncs 21
L-1818 Howald - Luxembourg
Tél: 48 47 96 218
Fax: 48 98 79 235
canon.lu

Canon (Suisse) SA
Richtstrasse 9
CH-8304 Wallisellen
Tel. +41 (0) 848 833 835
canon.ch

Canon Inc.
canon.com

Canon Europe
canon-europe.com

French edition

© Canon Europa N.V., 2020

